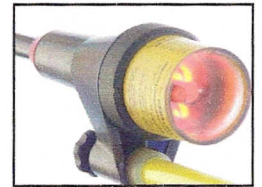
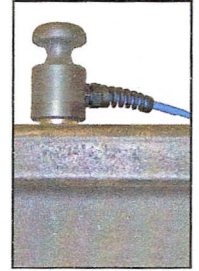
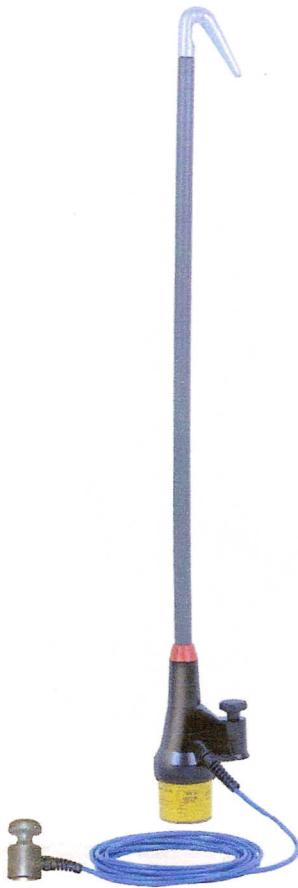


KP-Test 5R DC

- 2-Pol. Resistieve Spanningstester Type: KP-Test 5R/DC, voor Tractie Bovenleiding.
- Standaard Unom: 1500 V/DC (optionele types voor 3 kV/DC en 600/750 V/DC)
- Contactelektrode in haakuitvoering, dus met groot gebruiksgemak.
- Verbindingskabel uitgevoerd met handige magneetkop voor aansluiting op minusbeen.
- Tijdens de Selftest is de verbindingskabel onderdeel van het testcircuit.
- Bij Spanning Aanwezig brandt rode lamp en is een sterk signaal hoorbaar.
- Ook bij hoge DC restspanning geeft de tester direct spanningsloosheid aan, en
- Ook aanwezige inductiespanning ≥ 900 V/AC d.m.v. een intermitterend signaal.
- Tester is geschikt voor buiten/gebruik, ook tijdens neerslag.
- Tester wordt geleverd inclusief een passende opbergtas.
- Volgens Norm IEC61243-2 is de maximaal toelaatbare lekstroom: 3,5 mA.
- Volgens Norm NEN50163 (bij Unom1500V/DC) is de aanspreekspanning ≥ 1000 V.
- Leverbaar met / zonder deelbare- of telescopische bedieningsstok.
- Leverbaar met / zonder adapter, bij gebruik van bestaande bedieningsstokken.
- Bestelnummer: 930 350-001 (Unom bij bestelling op te geven)

M. Seher & Co, Postbus 190 2900 AD, Capelle a/d IJssel

T: 010-2580888

F: 010-258089

M: 06.5160.8829

E: asieljes@seher.nl