

# EAT•N

# Holec

**Innovac SVS/06**

**12/24 kV schakelinstallatie met geïntegreerde meting**

Product Focus



- **Verrekeningsmeting tot 5 MVA**
- **Compact**
- **Onderhoudsvriendelijk**
- **Eenvoudig te installeren**
- **Voordelig**
- **Meting volgens meetcode**



## Energiemeting essentieel

In het verleden werd elektrische energie op een beperkt aantal plaatsen opgewekt in relatief grote centrales. Deze energie werd via het hoogspanningsnet getransporteerd en daarna via de kortste weg bij de eindklanten gebracht. De liberalisering maakte een eind aan deze overzichtelijke manier van produceren en distribueren. Wie levert wat, wie neemt wat af en op welke plaats in het net? Kortom, nauwkeurige energiemeting op uiteenlopende plaatsen binnen het distributienetwerk is nu van essentieel belang.



bedrijfszeker



Veilig

Betrouwbaar en

## Eaton Electric B.V.

Eaton Holec maakt onder de juridische naam Eaton Electric B.V. deel uit van Eaton Corporation, een wereldwijd opererende fabrikant met een grote verscheidenheid aan producten. Eaton Holec is al 100 jaar actief in de elektrische energietechniek. De onderneming ontwikkelt, produceert en verkoopt producten voor het schakelen, verdelen en beveiligen van elektrische energie op laag- en middenspanningsniveau. In het waarborgen van het hoge niveau van veiligheid en betrouwbaarheid van de elektriciteitsvoorziening speelt Eaton Holec als partner van de elektriciteitsdistributiebedrijven een belangrijke rol. Daarnaast werkt Eaton Holec intensief samen met elektro-technisch installateurs voor de elektrische installaties van huizen, winkels en kantoren. Tenslotte levert Eaton Holec producten en diensten op het gebied van de elektrische energietechniek aan de zware en lichte industrie. Voor meer informatie bezoek [www.holec.com](http://www.holec.com) en [www.eatonelectrical.com](http://www.eatonelectrical.com)

Technische gegevens			
Toegekende waarden			
Spanning	$U$	12 kV	24 kV
Houdspanning van netfrequentie		75 kV	125 kV
Frequentie		50-60 Hz	50-60 Hz

Railsysteem			
Belastingstroom	$I_n$	630 A	630 A
Korte-duurstroom 1 s	$I_{th}$	20 kA	20 kA
Grensstroompiek	$I_{dyn}$	50 kA	50 kA

Lastschakelaar			
Uitschakelstroom	$I_{sc}$	630 A	630 A
Inschakelstroom bij kortsluiting	$I_{ma}$	50 kA	50 kA
Korte-duurstroom 1 s	$I_{th}$	20 kA	20 kA

Vermogensschakelaar			
Belastingstroom	$I_n$	400 A	400 A
Uitschakelstroom	$I_{sc}$	20 kA	20 kA
Inschakelstroom bij kortsluiting	$I_{ma}$	50 kA	50 kA
Korte-duurstroom 1 s	$I_{th}$	20 kA	20 kA

Meting volgens meetcode tabel B DTe:		
Gecontracteerd vermogen	Stroom-transformatoren	Spannings-transformatoren
< 2 MVA	klasse 0,5S klasse 0,2*	klasse 0,2 klasse 0,2
≥ 2 MVA en < 5 MVA	klasse 0,2S	klasse 0,2

\*) Indien de gemiddelde belasting groter is dan 20% van het nominale meetvermogen.

- Opties**
- Tripindicatie
  - Kortsluitverklikker
  - Paneelverwarming
  - Magnefix adaptorblok

# Innovac SVS/06 - Proven

## Innovac SVS/06

Als antwoord op de toenemende vraag naar nauwkeurige meting binnen het distributienetwerk, ontwikkelde Eaton Holec de Innovac SVS/06. Deze speciale versie binnen de reeks SVS-schakel-systemen, is op eenvoudige en flexibele wijze in te passen binnen vrijwel ieder verdeelstation.



Binnen het ontwerp van SVS/06 worden uitsluitend milieuvriendelijke materialen toegepast.

Milieuvriendelijk



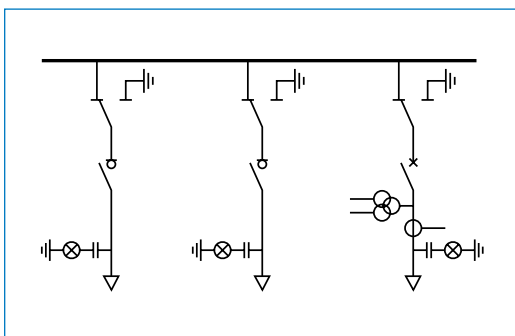
### Kenmerken SVS/06

- Kant en klare verrekenningsmeting tot 5 MVA in de klasse 0,2 s geheel volgens de geldende meetcode elektriciteit zoals opgesteld door DTe (Directie Toezicht Energie) als onderdeel van de NMa.
- Compleet ingerichte module met twee 630 A ringkabelvelden en een 400 A vermogenschakelaar voor de transformator.
- De vermogenschakelaar is voorzien van een volledig geïntegreerde beveiliging tegen overbelasting en kortsluiting.
- Korte levertijd, door seriematige productie en standaarduitvoering.
- Nominaalstroom van 630 A bij een spanning tot en met 24 kV en een kortsluitvermogen van 20 kA-1 s.
- De vermogenschakelaar is gecertificeerd volgens IEC 62271-100 inclusief de speciale testen voor directe aansluiting op een transformator (zeer korte verbinding).

### Afmetingen en gewicht

12 kV B x H x D = 1340 x 1300 x 700 mm

24 kV B x H x D = 1340 x 1300 x 700 mm



### Aansluitingen

- Primair: 24 kV stekers met conus type C volgens EN50181 of 12 kV aansluitingen type Magnefix op de ringkabelvelden.
- Secundair: aansluitklemmen merk Phoenix of Wago.

### Beveiliging vermogenschakelaar

Een overstroom/aardfout beveiligingsrelais fabrikaat SEG type WIC1 met onafhankelijke en afhankelijke karakteristieken (inverse, very inverse, veiligheidskarakteristieken).

Flexibel



Gebbruiksvriendelijk



De elektrische divisie van Eaton is wereldwijd een leider in systemen en componenten voor de beheersing en distributie van elektrische energie en in producten en diensten voor industriële automatisering. Met geavanceerde productontwikkeling, uitstekende productiemethoden en wereldwijde technische dienstverlening en ondersteuning biedt de elektrische groep van Eaton klantgerichte oplossingen onder merknamen zoals Cutler-Hammer®, Powerware®, Durant®, Heinemann®, Holec® en MEM®, die wereldwijd tegemoet komen aan de veranderende behoeften van de industriële, utiliteits-, residentiële en OEM-markt.  
Voor meer informatie bezoek: [www.eatonelectrical.com](http://www.eatonelectrical.com).

Eaton Corporation is een producent van uiteenlopende industriële producten met een omzet in 2006 van \$12,4 miljard. Eaton is een marktleider met systemen en componenten voor de distributie en regeling van elektrische energie. Op het gebied van hydraulische systemen levert Eaton producten en diensten voor algemeen industriële toepassingen en voor de auto- en vliegtuigindustrie. Eaton produceert componenten voor luchtbehandeling en brandstofregeling in auto- en vrachtwagenmotoren en intelligente aandrijfsystemen die voor brandstofbesparing zorgen en veiligheid in vrachtwagens. Eaton heeft 60.000 werknemers en verkoopt producten aan klanten in meer dan 125 landen.  
Voor meer informatie bezoek: [www.eaton.com](http://www.eaton.com).

Eaton Electric B.V.  
Postbus 23  
7550 AA Hengelo  
Tel.: 074 246 40 17  
Fax: 074 246 40 25  
[holec-info@eaton.com](mailto:holec-info@eaton.com)

**EATON**

**Holec**

[www.eatonelectrical.com](http://www.eatonelectrical.com)

© 2007 Eaton Electric B.V.  
Alle rechten voorbehouden.

Gedrukt in Nederland.  
Form no. 994 128 D/1/SG  
Maart 2007