

Montagehandleiding Tensorex® C+

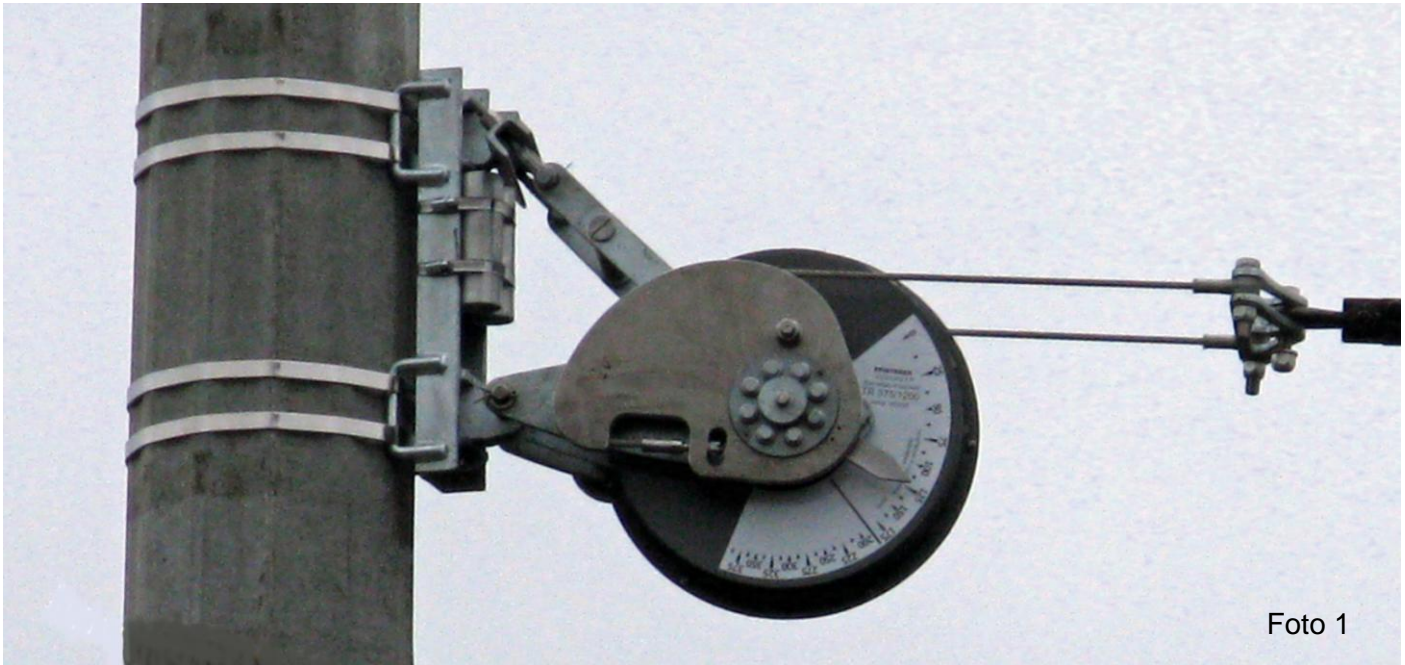


Foto 1

Tensorex is een nieuw veerafspansysteem geschikt voor het afspannen van rijdraad en/of draagkabel voor heavy- en lightrail. **Tensorex C+** maakt geen gebruik van gewichten, wielen en ook geen kooiconstructie aan de mast, zie foto 1.

Benodigde materialen voor montage:

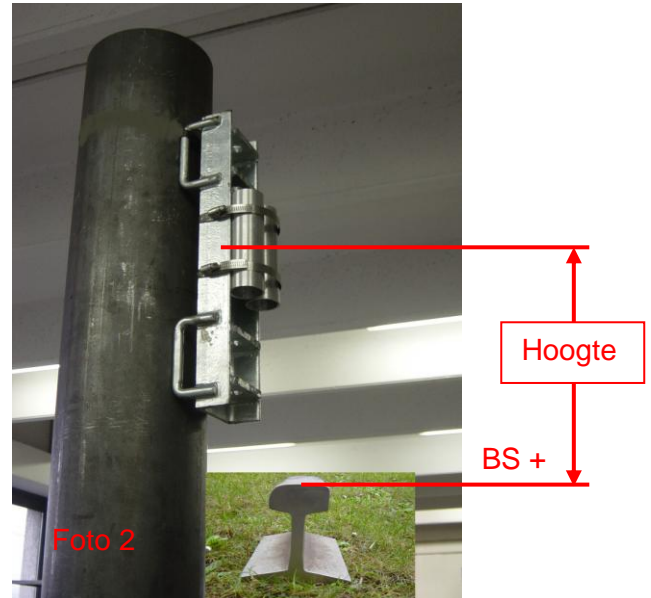
- 1 stuks waterpas
- 1 stuks thermometer
- 1 of 2 stuks kettingratel
- 1 of 2 stuks Overnameklem
- 1 stuks Dynamometer (optie)

Controleer de verpakking:

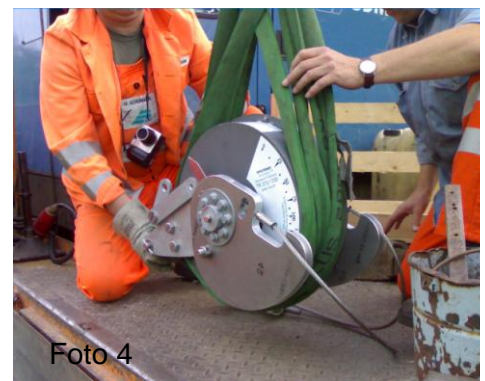
De inhoud moet bestaan uit de volgende onderdelen:

- Tensorex C+, controleer afspankracht en afspanlengte
- Bevestigingsarmatuur: controleer of dit overeenkomt met het type mast
- Montagehandleiding

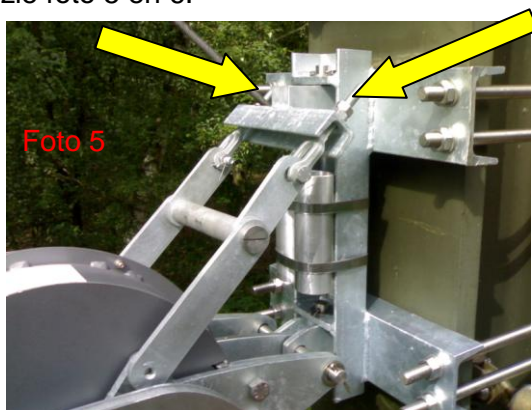
1) Monteer het bevestigingsarmatuur aan de mast in de richting van de af te spannen draad en op de voorgeschreven maat BS+. Het midden van het armatuur is het referentiepunt. Bevestig ook de meegeleverde schokabsorbers, zie foto 2. Ronde masten en HE balken hebben verschillende bevestigingsarmaturen, maar worden op klantspecificatie meegeleverd.



2) Hijs de Tensorex C+ omhoog met gebruik van kraan of takel en plaats de Tensorex C+ met de pennen in het bevestigingsarmatuur en met de stelschroeven naar boven gericht, zie foto's 3, 4 en 5.



3) Bevestig nu de kettingratel tussen Tensorex en de overnamedraad (af te spannen draad) en voer de trekkracht op totdat de vaste pijl zich bevindt op het O-punt van de schaal: is ongeveer gelijk aan de nominale afspankracht, zie foto 6. De Tensorex nu afstellen met de twee stelschroeven aan de bovenzijde en controleren met de waterpas: de vlakke zijde van de pulley moet in lijn zijn met de afgepannen draad, zie foto 5 en 6.



Opmerking: Het is voldoende om 1-zijdig de stelschroef in te stellen en de lengte van deze schroefdraad over te nemen naar de andere stelschroef.

4) Alleen bij de types TRC+750/... moeten nu eerst de "stoppers" worden geactiveerd door ze met behulp van een schroevendraaier in te drukken, aan beide zijden van de pulley, zie foto 7.

- De Tensorex C+ moet nu verder afgesteld worden op lengte en temperatuur, totdat het getal XXX ter hoogte van de pijl staat, door het opvoeren van de afspankracht, zie, als voorbeeld, foto 8.

- Bevestig daarna de af te spannen draad aan de Tensorex, waarbij wordt aangeraden om een spanschroef te monteren tussen Tensorex en rijdraad en/of draagkabel.

- Nu de kettingratel ontspannen en wegnemen en eventueel fijn afstellen met behulp van de spanschroef



Foto 7

In geval van opnieuw afspannen na een draadbreek moet als volgt worden gehandeld:

- de schokabsorbers moeten worden vernieuwd
- handelingen onder 3) herhalen
- handelingen onder 4) herhalen

Voorbeeld van afstelling:

Afspanlengte = 500 meter (1)
Temperatuur = 20 °C (2)

Met deze twee getallen vind je in de voorbeeld tabel op de Tensorex C+ het GETAL: 140

Let op: de tabel in deze montagehandleiding is alleen maar een voorbeeld, altijd het GETAL bepalen in het werk met de tabel op de Tensorex C+ ter plaatse!

- (1) = afstand van TRC+ tot aan vast punt
- (2) = temperatuur ter plaatse



Foto 8

Deze tabel is een voorbeeld van een schaaldigram op een Tensorex C+, Type 450 en dient alleen als informatie. Het GETAL moet worden bepaald in het werk met de tabel op de Tensorex C+ ter plaatse! Voor Nederland wordt uitgegaan van een nominale (midden) temperatuur van 10 °C. De zwarte lijn op het schaaldigram van de pulley geeft dit aan als zijnde helft van de maximaal te reguleren lengte variatie, in dit geval bij het Type TRC+750/... is dit dus 375 mm.

		lunghezza linea - line length [m]											cod.000400481			
temperatura [°C] temperature		100	200	300	400	500	600	700	800	900	1000	1100	1200			
	-50	477	579	681												
	-45	468,5	562	655,5	749											
	-40	460	545	630	715											
	-35	451,5	528	604,5	681											
	-30	443	511	579	647	715										
	-25	434,5	494	553,5	613	672,5	732									
	-20	426	477	528	579	630	681	732								
	-15	417,5	460	502,5	545	587,5	630	672,5	715							
	-10	409	443	477	511	545	579	613	647	681	715	749				
	-5	400,5	426	451,5	477	502,5	528	553,5	579	604,5	630	655,5	681			
	0	392	409	426	443	460	477	494	511	528	545	562	579			
	5	383,5	392	400,5	409	417,5	426	434,5	443	451,5	460	468,5	477			
	10	375	375	375	375	375	375	375	375	375	375	375	375			
temperatura [°C] temperature	10	375	375	375	375	375	375	375	375	375	375	375	375			
	15	366,5	358	349,5	341	332,5	324	315,5	307	298,5	290	281,5	273			
	20	358	341	324	307	290	273	256	239	222	205	188	171			
	25	349,5	324	298,5	273	247,5	222	196,5	171	145,5	120	94,5	69			
	30	341	307	273	239	205	171	137	103	69	35	1				
	35	332,5	290	247,5	205	162,5	120	77,5	35							
	40	324	273	222	171	120	69	18								
	45	315,5	256	196,5	137	77,5	18									
	50	307	239	171	103	35										
	55	298,5	222	145,5	69											
	60	290	205	120	35											
	65	281,5	188	94,5	1											
	70	273	171	69												
	75	264,5	154	43,5												
80	256	137	18													
	100	200	300		400	500	600	700	800	900	1000	1100	1200			
		lunghezza linea - line length [m]											cod.000400481			

Tensorex Controle na verloop van tijd

Na een zekere tijd, na de eerste installatie van nieuwe draden, kan het nodig zijn om de conditie van de bovenleiding te controleren en dat dan ook de Tensorex moet worden gecontroleerd op de juiste afstelling. Ook bij storingen en als er aanpassingen in de bovenleiding moeten worden gedaan moet de Tensorex worden gecontroleerd op juiste afstelling met in achtneming van de juiste temperatuur op dat tijdstip.

PFISTERER srl

via Sirtori,45/D
20017 Passirana di Rho (Mi) Italy

www.pfisterer.it
pfisterer@pfisterer.it



Postbus 190
2900 AD Capelle a/d IJssel
T: 010 – 2580888
F: 010 – 2580899
I: www.seher.nl
info@seher.nl