

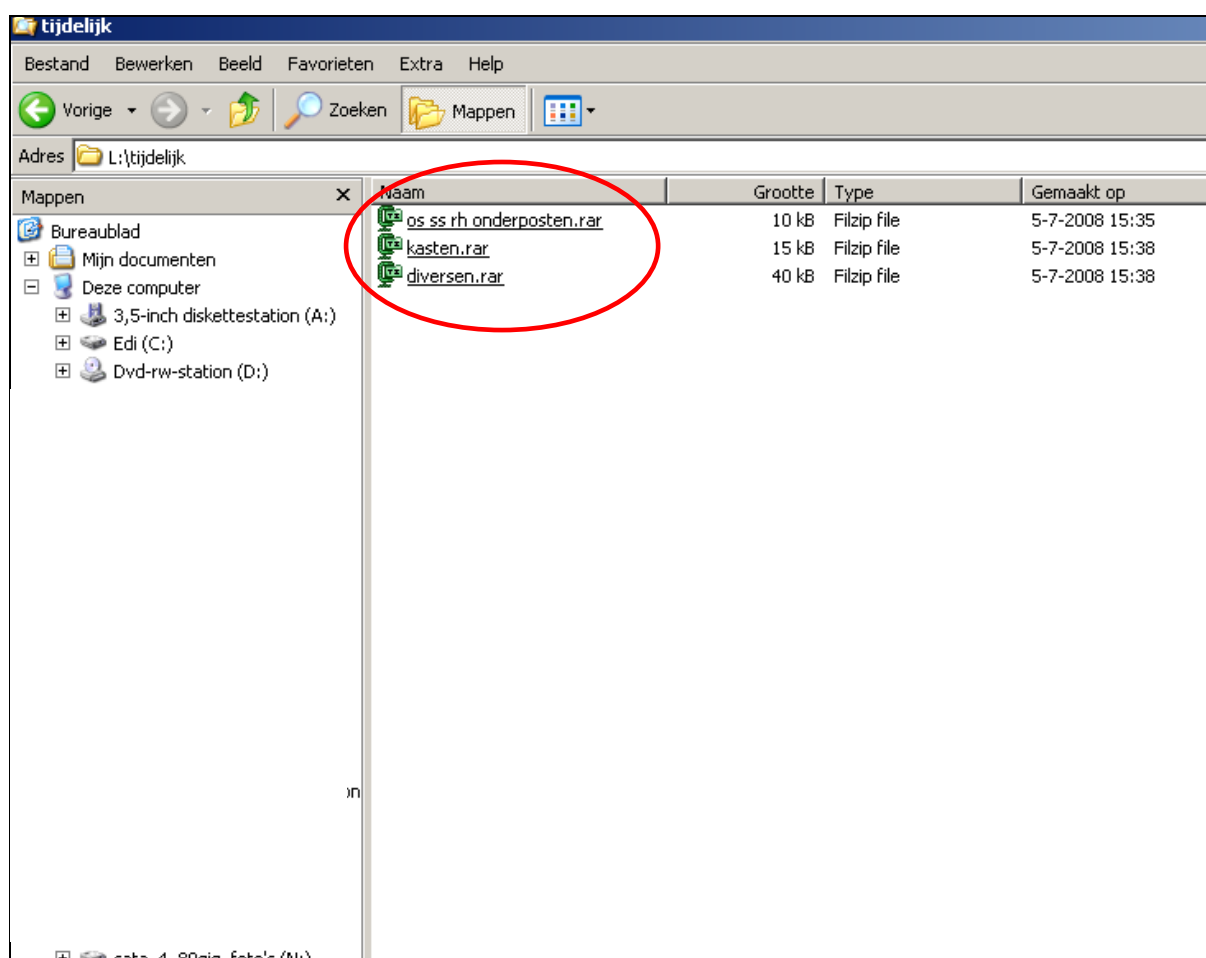
## De poi's installeren op uw TOMTOM.

Hier heeft u het programma 'Winrar' voor nodig. Dit programma kunt u onder andere downloaden op <http://www.winrar.nl>

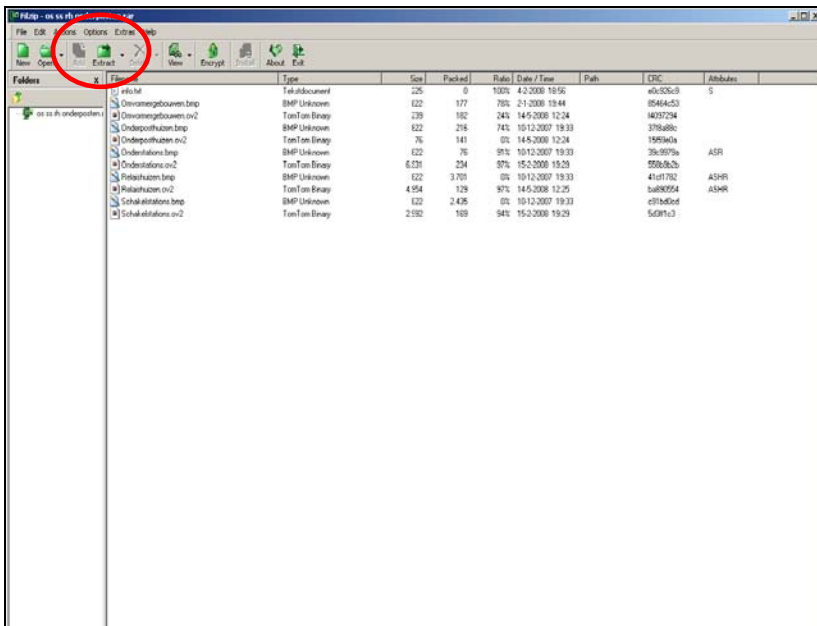
Na het installeren kunt u de poi's, welke door [www.energievoorziening.info](http://www.energievoorziening.info) zijn aangeboden, uitpakken en gebruiken.

Verder ga ik er van uit dat u een klein beetje computerkennis heeft. Mocht dat niet zo zijn, bel dan met Edi op 06-22806982. Als je dit doet terwijl je achter de pc zit en 's avonds na 20.00 en voor 22.00 uur, dan kan ik u waarschijnlijk wel helpen. Kost ongeveer 5 minuten tijd.

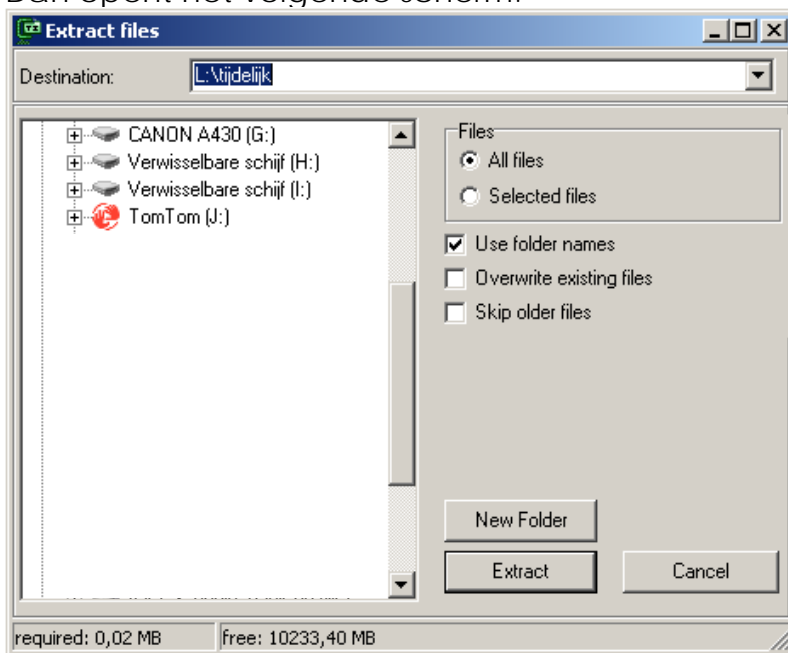
Als u de poi's heeft gedownload ziet u het volgende:



Als u bijvoorbeeld het bestand 'OS SS RH onderposten.rar' aanklikt, dan krijgt u, als u Winrar geïnstalleerd heeft, dit te zien:

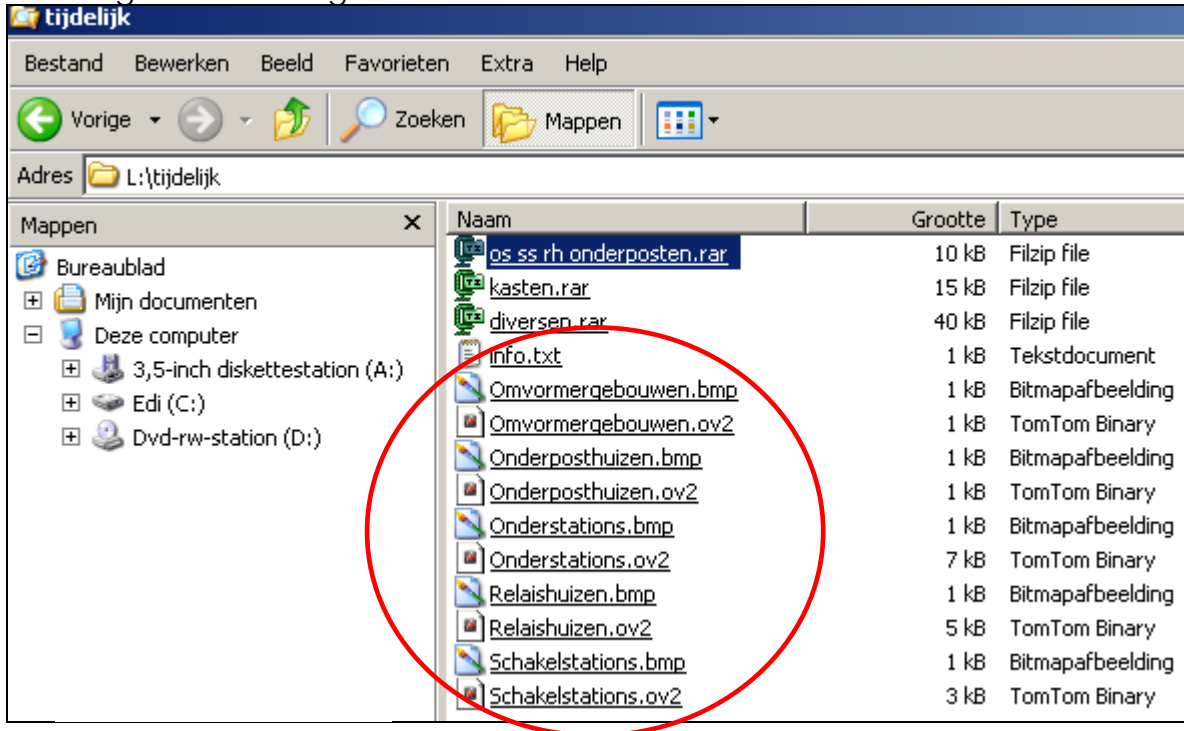


Vervolgens klik je op **EXTRACT**, dat is bij mij de 4<sup>e</sup> button van links, boven in uw beeld. Dan opent het volgende scherm:

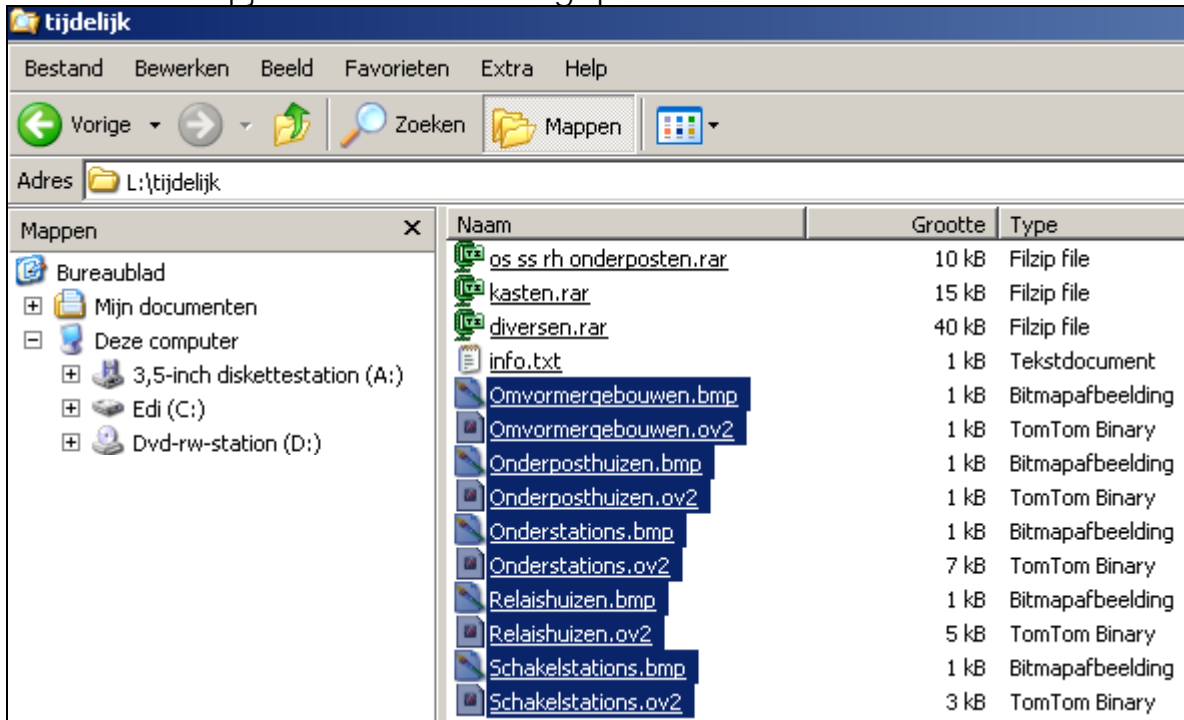


Kies een map waarin u de bestanden wilt opslaan en klik op **EXTRACT**.

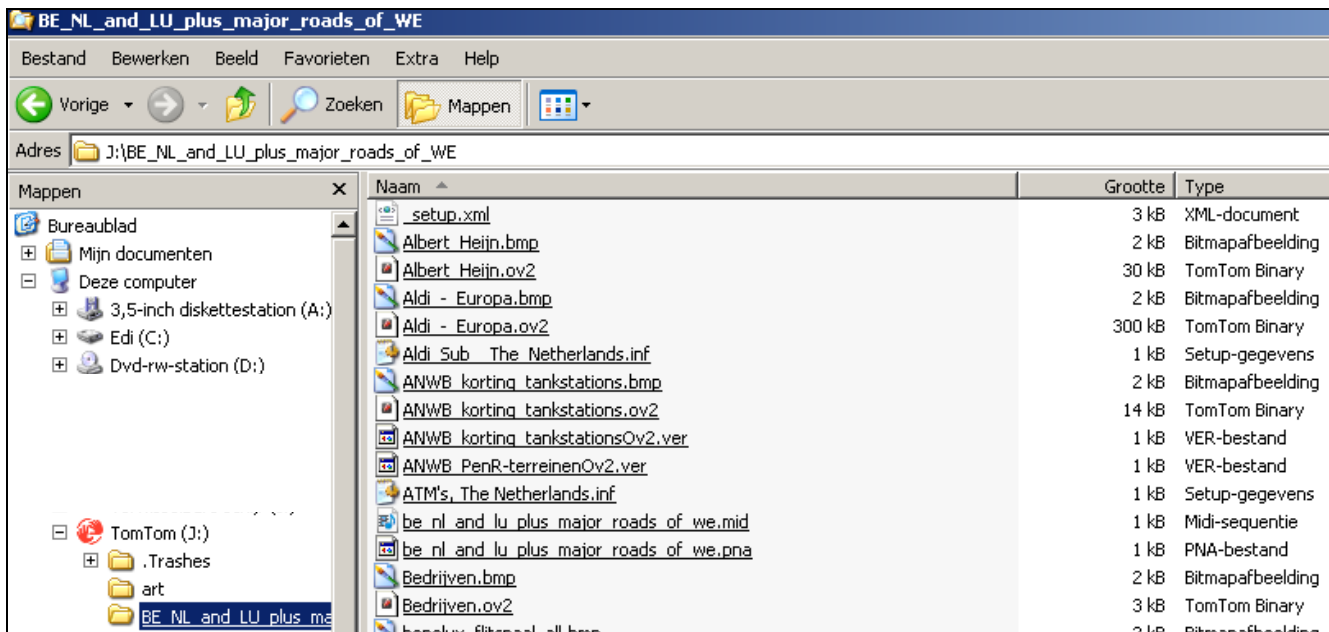
Het volgende is dan gebeurd:



Onder het mapje staan dan alle uitgepakte bestanden. **Selecteer** deze:



Druk op 'CTRL C' of rechtermuisknop - kopiëren  
Ga vervolgens naar je TOMTOM apparaat.



Zelf heb ik Benelux op mijn **TOMTOM** staan, maar bij u kan dat dus **EUROPE** zijn die u als kaart heeft.

In deze map **CTRL V** of **rechtermuis toets - plakken** in het rechter scherm.

Alles is nu klaar en de bestanden zijn zichtbaar in uw scherm. U kunt nu uw **TOMTOM** gebruiken met de geselecteerde bestanden.

Wenst u alle bestanden ('**Kasten.rar**' en '**Diversen.rar**'), dan moet u deze ook uitpakken en op dezelfde manier uitvoeren zoals hierboven omschreven staat.